

# БИОЛОГИЯ

## 9 класс

### Тест по теме: «Кровообращение»

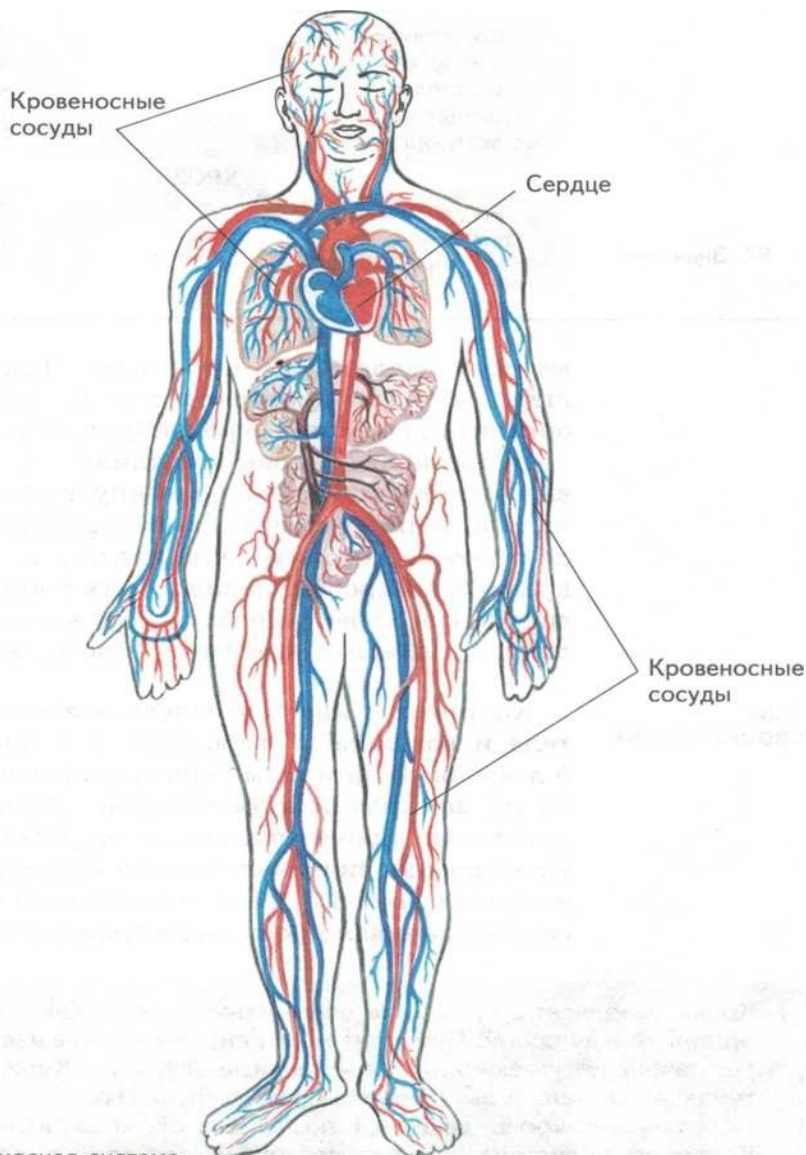


Рис. 83. Кровеносная система

1. Выбери правильный ответ на вопрос: какое значение имеет кровь?

- разносит питательные вещества;
- доставляет к клеткам кислород;
- управляет поведением человека;
- поддерживает температуру тела;
- вредные вещества несёт к органам выделения;
- защищает организм от вредных микробов;
- забирает от клеток углекислый газ;
- обеспечивает движение организма;

**2.Отметь правильный ответ точкой. Каков состав крови?**

- кровяные клетки: эритроциты, лейкоциты, тромбоциты;
- иммунитет;
- плазма крови;
- кислород;
- микробы;

**3.Подчеркни, самый крупный кровеносный сосуд:**

- вена
- капилляр
- аорта
- артерия

**4. Какие органы образуют кровеносную систему? Обозначь верный ответ:**

- сердце
- лёгкие
- кровеносные сосуды: вены, капилляры, аорта, артерии;
- мышцы

**5. Выдели, орган, расположенный в грудной полости:**

- желудок
- печень

- сердце
- почки

**6. Какое значение в организме играют красные клетки крови – эритроциты? Отметь правильный ответ точкой.**

- защищают организм от вредных микробов;
- содержат гемоглобин и переносят кислород от лёгких к органам;
- образуют тромб при ранении сосуда;
- доставляют углекислый газ в лёгкие;

**7. Из каких камер состоит сердце человека? Выбери правильный ответ на вопрос:**

- из двух предсердий и двух желудочков (**четырёхкамерное**);
- из двух предсердий и одного желудочка (**трёхкамерное**);
- из одного предсердия и одного желудочка (**двухкамерное**);

**8. Какие сосуды называются артериями? Отметь правильный ответ точкой:**

- сосуды, по которым кровь течёт к сердцу;
- сосуды, по которым кровь течёт от сердца;
- тончайшие сосуды через стенки, которых происходит обмен веществ;

**9. Какую кровь называют венозной? Выбери правильный ответ на вопрос:**

- кровь, насыщенная кислородом;
- кровь, которая течёт по капиллярам;
- кровь, насыщенная углекислым газом;
- кровь, которая течёт по венам;

**10. Донор:**

- больной человек;
- человек, которому вливают кровь от других людей;
- человек, который сдаёт свою кровь для спасения других людей; **11.**

**Как влияет курение и спиртные напитки на работу сердца и сосудов?**

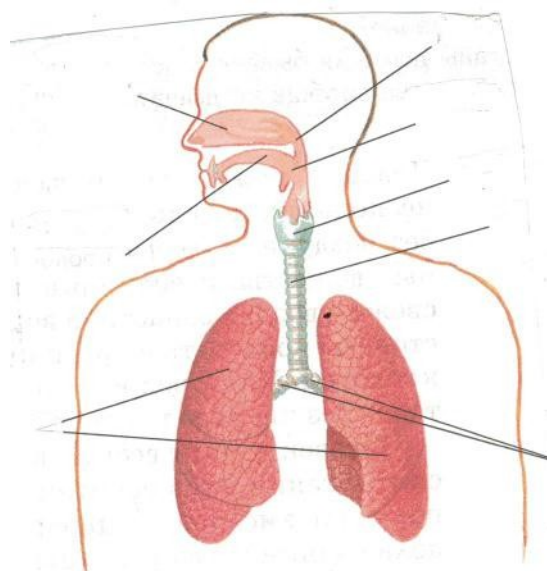
Отметь правильные ответы точкой:

- вызывает перерождение сердечной мышцы, замену её жировой тканью;
- не оказывает вредного влияния;
- никотин и алкоголь снижает кровоснабжение органов;
- нарушается газообмен в организме;
- приводит к учащению сокращений сердца;

**12. Определи порядок действий при оказании первой помощи в случае артериального кровотечения:**

- доставить в больницу;
- наложить давящую повязку;
- наложить жгут выше места ранения;
- зажать сосуд выше места ранения;
- наложить жгут ниже места ранения;

**БИОЛОГИЯ**



# 9 класс

## Тест по теме:

### «Дыхание»

**1. Выбери правильный ответ на вопрос: каково значение дыхания?**

- при дыхании в организм поступает кислород;
- при дыхании у человека повышается настроение;
- при дыхании из организма удаляется углекислый газ;
- при дыхании организм охлаждается;
- обеспечивается питательными веществами;
- освобождается энергия;

**2. Какие органы относятся к дыхательной системе? Отметь правильные ответы точкой:**

- носовая полость;
- носоглотка;
- капилляры;
- гортань;
- трахея;
- ротовая полость;
- бронхи;
- лёгкие;

**3. Какое значение имеет носовая полость? Зачеркни неверный ответ на вопрос:**

- в носовой полости задерживаются частички пыли;
- в носовой полости слизь очищает воздух от микробов;
- в носовой полости происходит газообмен;
- в носовой полости кровь согревает воздух;

#### **4.Куда поступает воздух из бронхов при вдохе?**

- трахею
- носоглотку
- гортань
- воздушные пузырьки
- носовую полость

#### **5.В чём заключается газообмен в лёгких? Отметь правильные ответы точкой:**

- углекислый газ из крови капилляр проникает в лёгочные пузырьки и во время выдоха выводится из организма;
- кислород через стенки лёгочных пузырьков и капилляр проходит в кровь, которая доставляет его клеткам всех органов;
- азот из воздуха остаётся в лёгких, а углекислый газ проникает в кровь;
- в лёгких кровь освобождается от углекислого газа и насыщается кислородом;

#### **6.В чём заключается газообмен в тканях? Отметь правильные ответы точкой:**

- углекислый газ из клеток тканей поступает в кровь капилляр;
- кислород из крови через стенки капилляр проходит в клетки всех органов;
- азот из воздуха остаётся в тканях, а углекислый газ проникает в кровь;
- клетки освобождается от углекислого газа и насыщается кислородом;

#### **7 . Как влияет курение на органы дыхания? Отметь правильные ответы точкой:**

- табачный дым раздражает слизистые оболочки дыхательных путей, вызывает их воспаление;
- курение не влияет на здоровье человека;
- курильщики чаще болеют простудными и другими заболеваниями;
- курение повышает работоспособность человека;

- курение увеличивает опасность заболевания раком;
- курение способствует сопротивляемости организма к болезням;

**8. Какие рекомендации необходимо выполнять при заболевании ОРЗ и гриппом? Выбери правильный ответ на вопрос:**

- пойти на приём к врачу или вызвать на дом врача;
- выделить больному отдельную постель и посуду;
- при кашле и чихании **не обязательно** пользоваться носовым платком;
- в помещении **проводить влажную уборку не надо**;
- соблюдать постельный режим и предписания врача;
- обильное питьё, фрукты, легкоусвояемая пища;
- чтобы не заразиться при уходе за больным, нужно одевать повязку;

## Контрольный тест за I полугодие 2018-2019 уч.год

### БИОЛОГИЯ 6 класс

#### Тест по теме: «Воздух»

1. Выбери правильный ответ. **Воздух – это:**

- а) смесь твёрдых веществ;
- б) смесь газов;
- в) смесь жидкостей;

2. Найди и подчеркни правильный ответ. **При нагревании воздух:** а) сжимается;

- б) испаряется;
- в) расширяется;

3. Отметь точкой слова и фразы, которые определяют **свойства воздуха:**

- а) прозрачный;
- б) серый;
- в) безвкусный, без запаха;
- г) душистый;
- д) прозрачный;
- е) имеет постоянную форму;
- ж) упругий;
- з) не имеет постоянной формы;

4. Подчеркни правильный ответ. **Движение воздуха над Землёй – это:**

- а) гроза;
- б) безветрие;
- в) ветер;
- г) осадки;



5. Выбери правильный ответ. Какого газа содержится больше всего в воздухе?

- а) углекислого
- б) азота
- в) кислорода

6. Подбери и вставь верное слово в предложении.

**Воздух** ----- **место** (не занимает, забирает, занимает).

7. Найди и подчеркни правильный ответ. **Кислород:**

- а) гасит огонь;
- б) поддерживает горение;
- в) не поддерживает горение;

8. Отметь точкой фразу, которая определяет **свойства воздуха:**

- а) воздух плохо проводит тепло;
- б) воздух хорошо проводит тепло;

9. Найди и подчеркни правильный ответ. **Тёплый воздух:**

- а) опускается вниз;
- б) не движется;
- г) поднимается вверх;

10. **Атмосфера это-**

- а) океаны и моря;
- б) суша (материки);
- в) слой воздуха вокруг Земли;

## **Контрольный тест за I полугодие 2018-2019 уч.год**

### **Контрольный тест за I полугодие 2018-2019 уч.год**

#### **БИОЛОГИЯ**

**8 класс**

**Тест по теме: «Земноводные. Пресмыкающиеся».**

**1. Выбери правильный ответ. Земноводные и пресмыкающиеся животные это:**

- а) позвоночные животные;
- б) беспозвоночные животные;

**2. Отметь правильные ответы точкой. Где живут земноводные? а) на суше;**

- б) на суше и в воде;
- в) в воде;

**3. Вставь пропущенные слова в текст о размножении и развитии лягушки.**

Размножение лягушки происходит -----.

Самки лягушек вымётывают в воду-----.

Примерно через 1-2 недели из икринок выходят-----. Они питаются водными растениями и превращаются-----.

**4. Реши, кто из животных лишний в каждом ряду, его зачеркни:**

а) зелёная лягушка, серая жаба, речной окунь;

б) тритон, зелёная лягушка, прыткая ящерица, серая жаба;

**5. Подчеркни одной чертой сведения о лягушке:**

-тело разделено на голову, туловище и хвост;

--тело разделено на голову и туловище;

-имеются плавники;

- имеются парные конечности;

- тело покрыто чешуёй;

- кожа голая, покрыта слизью;

-органы дыхания – жабры;

-органы дыхания – лёгкие;

**6. Отметь правильные ответы точкой. Пресмыкающиеся животные – это:**

а) змеи;

б) ящерицы;

в) жабы;

г) крокодилы;

д) черепахи;

е) хамелеоны;

**7. Подчеркни точкой сведения о ящерице:**

-живёт в воде и на суше;

-живёт на суше;

- тело вытянутое, стройное;

-тело приплюснутое, неуклюжее;

- передвигается по земле прыжками;
- передвигается по земле шагами;
- кожа сухая, покрыта роговой чешуёй;
- кожа влажная, голая, покрыта слизью;
- дышит лёгкими и кожей;
- дышит только лёгкими;
- размножение и развитие происходит на суше;
- размножение и развитие происходит в воде;

# Контрольный тест за I полугодие 2018-2019 уч.год

## Технология (сельскохозяйственный труд)

### 8 класс

#### Тест по теме: «Овощеводство»

1. Отметь правильные ответы точкой. По каким признакам можно определить, что **семена укропа и семенники редиса готовы к уборке?**

- а) семена укропа и семенники редиса зелёные и мягкие;
- б) семена укропа и семенники редиса буреют и твердеют;
- в) нижние листья на стеблях желтеют;

2. Выбери правильные ответы. Как можно **очистить семена укропа** от мелкого мусора?

- а) используют сито с отверстиями разного размера;
- б) намочить в воде;
- в) просеять на ветру над брезентом;

3. Отметь правильные ответы. **Надо ли семена укропа и редиса хорошо просушить и хранить в полотняном мешочке?**

- а) надо, т.к. семена влажные пропадут, потеряют всхожесть;
- б) сушить не надо;
- в) сухие семена надо хранить в полотняном мешочке, привязав этикетку с названием культуры, сорта и даты уборки;

4. Отметь правильные ответы. **Ручной инвентарь** для уборки капусты – это:

- а) секач;
- б) лопата;
- в) нож;
- г) сечка;

**5. В какие сроки убирают раннюю капусту?**

а) май – июнь;

б) август – сентябрь;

в) октябрь – ноябрь;

**6. Почему кочаны ранней капусты отправляют на продажу сразу после уборки?**

а) она быстро увядает;

б) выше цена;

в) долго не сохраняется;

**7. Какие правила нужно соблюдать при квашении капусты?**

а) тщательно мыть и дезинфицировать посуду или тару;

б) крупные кроющие листья можно не срубать;

в) использовать только доброкачественные кочаны;

г) класть строго по норме : на 10кг капусты 200гсоли, моркови300- 400г, лаврового листа5г;

д) сверху класть деревянный круг и гнёт (камень) **не надо**;

ж) наблюдать за квашением и брожением, протыкать до дна посуды полочкой;

## **Садоводство**

**8. Сколько лет живёт и плодоносит стебель малины?**

а) 1год;

б) 2 -3 года;

**9. Сколько лет живёт и хорошо плодоносит куст малины?**

а) от 8 – 10 лет;

б) от 3 -6 лет;

**10. На каком расстоянии друг от друга в ряду надо садить саженцы малины:**

а) 1м.

б) 30см.

## Контрольный тест за I полугодие 2018-2019 уч.год природоведение 5 класс

**Выбери правильные ответы.**

**1.Смена дня и ночи** на планете Земля происходит потому, что:

- а) Земля вращается вокруг Солнца;
- б) Земля вращается вокруг своей оси;
- в) Земля вращается вокруг других планет;

**2.За какое время планета Земля совершает один оборот вокруг своей оси?**

- а) 30 дней;
- б) 356 суток;
- г) 1сутки;

**3.Смена времён года** происходит на планете Земля потому, что:

- а) Земля вращается вокруг Солнца;
- б) Земля вращается вокруг своей оси;
- в) Земля вращается вокруг планеты Венера;

**4. За какое время планета Земля совершает один оборот вокруг Солнца?**

- а) 1 год;
- в) 365 дней;
- г) 24 часа;

**5. Самый короткий день** в году:

- а) 21 марта;
- б) 22 декабря;
- в) 22 июня;

**6. Самая большая страна** в мире это :

- а) США;
- в) Россия;

г) Китай;

**7. Главный город - столица РФ это:**

а) Казань;

б) Красноярск;

в) Москва; г) Санкт – Петербург;

**8. Край, в котором мы живём:**

а) Приморский;

б) Хабаровский;

в) Красноярский;

**9. Наш район называется:**

а) Иланский;

б) Уярский;

в) Нижнеингашский;

**10. Обширные пространства ровной земной поверхности называются:**

а) долины;

б) равнины;

в) низины;

**11. Высоко поднимаются над земной поверхностью:**

а) горы;

б) холмы;

г) скалы;

**12. Движение воздуха над Землёй – это:**

а) гроза;

б) безветрие;

в) ветер;

г) осадки;



