

# **ЖУРНАЛ**

## **для учреждения дополнительного образования**

**Дворец творчества детей и молодёжи г.Ангарск**



**Руководитель  
отдела ПРИКЛАДНОГО и  
ИЗОБРАЗИТЕЛЬНОГО ТВОРЧЕСТВА:  
Иванов Иван Иванович**

[Перейти к содержанию](#)

**2018-2019 уч.год**

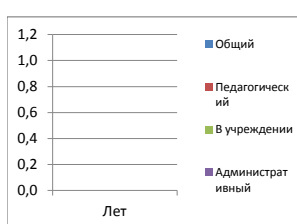
# СОДЕРЖАНИЕ

2018 год

№	Название листа
1	<a href="#"><u>Титульный лист</u></a>
2	<a href="#"><u>Кадровый состав</u></a>
3	<a href="#"><u>Расписание</u></a>
4	<a href="#"><u>Аттестация</u></a>
5	<a href="#"><u>Курсовая подготовка</u></a>
6	<a href="#"><u>Учебный план</u></a>
7	<a href="#"><u>Программное обеспечение, УМК</u></a>
8	<a href="#"><u>ММО-1лист</u></a>
9	<a href="#"><u>ММО-2лист</u></a>
10	<a href="#"><u>Участие в НПК, семинарах, мастер-классах</u></a>
11	<a href="#"><u>Результативность педагогов</u></a>
12	<a href="#"><u>Награды педагогов</u></a>
13	<a href="#"><u>Инновационная деятельность</u></a>
14	<a href="#"><u>Экспертная деятельность</u></a>
15	<a href="#"><u>Публикации педагогов</u></a>
16	<a href="#"><u>Муниципальное задание</u></a>
17	<a href="#"><u>Результативность учащихся</u></a>
18	<a href="#"><u>Исследовательская деятельность детей</u></a>
19	<a href="#"><u>Награды, звания учащихся</u></a>
20	<a href="#"><u>Работа с родителями</u></a>
21	<a href="#"><u>Работа с активом</u></a>
22	<a href="#"><u>Массовые мероприятия</u></a>
23	<a href="#"><u>Походы, экскурсии</u></a>
24	<a href="#"><u>Завершенность обучения</u></a>
	<a href="#"><u>Протоколы ММО</u></a>

## КАДРОВЫЙ СОСТАВ

№	пол	ФИО	Сегодня		24.11.2018		на 1.09.2018								
			Дата рождения	Возраст	Образование	Педагогическое	№ документа, какое учебное заведение окончил, дата, факультет, специальность по	№ документа о переподготовке, учебное заведение, дата, специальность по диплому	Стаж работы				Занимаемая должность	направление деятельности	Учебная нагрузка
									общий	педагогический	во Дворце	административный			
1	ж	Иванова Ольга Ивановна	21.01.1965	53	Высшее			20	15	15	3				



Средний стаж	Лет
Общий	
Педагогический	
В учреждении	
Административный	

Средняя нагрузка	Уровень образования	Кол-во
	высшее	1
	Средне-специальное	1
	Среднее-профессиональное	0
	Среднее-техническое	0

Наименование показателей	N строки		Всего работников	из них (из гр.3) имеют образование:			
				высшее	из них педагогическое	среднее профессиональное образование по программам подготовки специалистов среднего звена	из них педагогическое
	1	2	3	4	5	6	7
Численность педагогических работников - всего	1	1	1	1	0	5	5
из них женщины	2	2	8	1	0	5	5



## Расписание работы педагогов структурного подразделения

Отдел Прикладного и изобразительного творчества

1 полугодие

2018-2019 гг

ФИО педагога	Часов	Место проведения	ПН	ВТ	СР	ЧТ	ПТ	СБ	ВС
Иванов Иван Иванович "Мягкая игрушка"	10	ДТДИМ 2 корпус 33 каб.	10.00-10.40 10.50-11.30 Егорова Татьяна 13г.об. Набока Антон 3г.об.  11.40-12.20 12.30-13.10 Дружкова Ксения, 8г.об	10.00-10.40 10.50-11.30 Булакова Катя 1г.об.  11.30-13.00 МВ	10.00-10.40 10.50-11.30 Пасхалов Илья 3г.об.  11.40-12.20 12.30-13.10 Лысенко Арина 12г.об Сивак Ксения 3г.об	Выходной	Выходной	Выходной	Выходной
Иванов Иван Иванович "Мягкая игрушка"	20	МБОУ «СОШ №32»	11.30- 12.10 12.15-12.55 Гр.№2,1г.о. МБОУ "СОШ№32" Каб.№ 106  13.00-13.40; 13.50- 14.30 Гр.№3,1г.о. МБОУ "СОШ№32" Каб.№ 106	11.30 – 14.00 МВ		11.30- 12.10 12.15-12.55 Гр.№2,1г.о. МБОУ"СОШ№32" Каб.№ 106  13.00-13.40; 13.50- 14.30 Гр.№3,1г.о. МБОУ"СОШ№32" Каб.№ 106			Выходной
Иванов Иван Иванович "Мягкая игрушка"		МБОУ «СОШ №31»	14.30-15.10; 15.20- 16.00 Гр.№5,1г.о. МБОУ «СОШ№31» Каб.№ 105	11.30 – 14.00 МВ			14.30-15.10; 15.20- 16.00 Гр.№5,1г.о. МБОУ «СОШ№31» Каб.№ 105		Выходной
Иванов Иван Иванович "Мягкая игрушка"		ДТДИМ 2 корпус 1 и 8 каб.	18.30-19.10 19.15- 19.55 Гр.№1,1г.о Каб№1, ДТДИМ	11.30 – 14.00 МВ	18.30-19.10 19.15- 19.55 Гр.№4,1г.о. Каб№8, ДТДИМ	18.30-19.10 19.15- 19.55 Гр.№1,1г.о Каб№1, ДТДИМ		14.30 -15.10 15.20-16.00 Гр.№4,1г.о. Каб№1, ДТДИМ	Выходной

Иванов Иван Иванович "Мягкая игрушка"	26	МБОУ СОШ №7 Каб.№104, 22	10.00-10.40 10.50-11.30 Гр.№3, 1г.об 11.30-12.00 МВ  14.00-14.40; 14.50- 15.30 Гр.№4, 1г.об  15.40-16.20; 16.30- 17.10 Гр.№5, 1г.об  17.10-18.10 МВ	9.15-9.55; 10.00-10.40; 10.50- 11.30 Гр№1,2г.об.  11.30-13.00 МВ  15.00-15.40; 15.50- 16.30 16.40-17.15 Гр№2,2г.об.	Выходной	9.15-9.55; 10.00-10.40 10.50- 11.30 Гр№1,2г.об.  11.30-12.30 МВ 14.00-14.40; 14.50- 15.30 Гр.№4, 1г.об 15.30-16.00 МВ	10.00-10.40 10.50-11.30 Гр.№3, 1г.об 11.30-12.00 МВ  15.00-15.40 15.50- 16.30 16.40-17.15 Гр№2,2г.об	12.00-12.40 12.50-13.30 Гр.№5, 1г.об  13.30-14.00 МВ 15.20-16.00 16.10-16.50 Инвалид, 1г.об.	Выходной
Иванов Иван Иванович "Мягкая игрушка"	22	МБОУ «Гимназия №8»	13.30-14.10 14.15-14.55 Группа №2 Гимназия№8 15.00-15.40 15.45-16.25 Группа №3 Гимназия№8	15.00-15.40 15.45-16.25 Группа№3 Гимназия№8 16.30 -17.10 17.15-17.55 Группа №1		13.30-14.10 14.15-14.55 Группа№1 Гимназия№8 15.00 -15.40 15.45-16.25 Группа №2	Выходной	Выходной	
Иванов Иван Иванович "Мягкая игрушка"		ДТДИМ 2 корпус 8 каб.			ДТД и М 15.35-16.15 16.20-17.00 17.10-17.50 Каб.№8 Группа№4		Выходной	ДТД и М 12.00-12.40 12.45-13.25 13.35-14.15 Каб.№8 Группа№4 14.30-15.10 15.15-15.55 16.00-16.40 16.45-17.25 Каб.№8 Группа№5	Выходной
Иванов Иван Иванович "Мягкая игрушка"	14	ДТДИМ 2 корпус 1 каб.	Выходной	11.30-13.00 МВ  15.00-15.40 15.50- 16.30 16.40-17.20 Гр.2;5 г об	18-00-18.40 18.50 - 19-30 Гр 3; 1г. об.	Выходной	15.00-15.40 15.50- 16.30 16.40-17.20 Гр.2;5 г об  18-00-18.40 18.50 - 19-30 Гр 3; 1г. об.	10.00-10.40 10.45-11.25 11.30-12.10 12.15-13.00 Гр №1,3г.об	Выходной

Иванов Иван Иванович "Мягкая игрушка"	12	МБОУ ДО №26	15.10-15.40 15.50-16.20 16.30-17.00 Гр.1;1г.об	11.30-13.00 МВ  15.10-15.40 15.50-16.20 16.30-17.00 Гр.2;1 г.об  17.20-18.00 18.10-18.50 19.00-19.40 Гр.4;2 г.об	15.10-15.40 15.50-16.20 16.30-17.00 Гр.3;1 г.об	Выходной	Выходной	Выходной	Выходной
Иванов Иван Иванович "Мягкая игрушка"		ДТДИМ 2 корпус 1 каб.							
Иванов Иван Иванович "Мягкая игрушка"	16	МБОУ СОШ 29 Каб. 201, актовый зал	14.00-14.40 14.50-15.30 Гр.2, 3 г. обуч 15.40-16.20 16.40-17.20 Гр. 3, 2 г. обуч 17.30- 18.10 18-20-19.00 Гр.1, 4 г. Обуч.	Выходной	Выходной	14.00-14.40 14.50-15.30 Гр.4, 1 г. обуч 15.40-16.20 16.40-17.20 Гр. 2, 3 г. обуч 17.30- 18.10 18-20-19.00 Гр.,3, 2 г обуч.	14.00-14.40 14.50-15.30 Гр.4, 1 г. обуч 15.40-16.20 16.40-17.20 Гр1, 4 г. Обуч.		
Иванов Иван Иванович "Мягкая игрушка"		ДТДИМ 2 корпус 33 каб.						16.00-16.40 16.50-17.30 Гр.5, 2 г. Обуч.	12.00-12.40 12.50-13.30 Гр. 5, 2 г. Обуч.
Иванов Иван Иванович "Мягкая игрушка"	24	ДТДиМ 2 корпус 33 каб.	Выходной	11.30-13.00 МВ  ИЗО 15.00-15.40 15.50- 16.30 16.40-17.20 Гр.6;1 г об	Тестоластика 18.00-18.40 18.50-19.30 Гр.4;2 г об ДТДиМ каб№33		Тестоластика 18.00-18.40 18.50-19.30 Гр.4;2 г об ДТДиМ каб№33	ИЗО 13.30-14.10 14.20-15.00 15.10-15.50 16..00-16.40 Гр.5;2 г об ДТДиМ каб№33	

Иванов Иван Иванович "Мягкая игрушка"	24	МБОУ СОШ №25			Тестоластика 8.30 -9.10 9.20-10.00 Гр.1;1 г об МБОУ «СОШ №25»  Тестоластика 10.10-10.50 11.00-11.40 Гр.3;2 г об МБОУ «СОШ №25»	Тестоластика 15.00-15.40 15.50- 16.30 Гр.1;1 г об  МБОУ «СОШ №25» Тестоластика 16.40-17.20 Гр.2;4 г об МБОУ «СОШ №25»	ИЗО 15.00-15.40 15.50- 16.30 16.40-17.20 Гр.6;1 г об	Тестоластика 9.30 -10.10 10.20-11.00 Гр.3;2 г об МБОУ «СОШ №25»  Тестоластика 11.20-12.00 Гр.2;4 г об МБОУ «СОШ №25»	Выходной
Иванов Иван Иванович "Мягкая игрушка"	8	ДТДиМ 2 корпус 35 каб.	13.30-14.10 14.20-15.00 Гр.1 Стартов. уровень	11.30-13.00 МВ	13.30-14.10 14.20-15.00 Гр.1 Стартовый уровень		Выходной	Выходной	
Иванов Иван Иванович "Мягкая игрушка"		ДТДиМ 2 корпус 35 каб.	15.10-15.50 16.00-16-40 Гр.2 Стартов. уровень		15.10-15.50 16.00-16-40 Гр.2 Стартов. уровень		Выходной	Выходной	
Иванов Иван Иванович "Мягкая игрушка"	12	МБОУ СОШ №14 (нач)	14.00-14.40 14.50-15.30 Гр.3 Стартов. Уровень (на базе шк. 14/нач)			13.15-13.55 14.05-14.45 Гр.3 Стартов. Уровень (на базе шк. 14/нач)	Выходной	Выходной	10.00-10.40 10.50-11.30 11.40-12.20 12.30-13.10 Гр. 4 Базовый уровень каб.№35 ДТДиМ
Иванов Иван Иванович "Мягкая игрушка"		ДТДиМ 2 корпус 35 каб.					Выходной	Выходной	13.30-14.10 14.20-15.00 15.10-15.50 16.00-16.40 Гр.2 Стартов. уровень

Иванов Иван Иванович "Мягкая игрушка"	22	ДТДиМ 2 корпус 32 каб.	Выходной	9.00-9.40 9.50-10.30 10.40- 11.20 Гр№2, 2 г.об  11.30-13.00 МВ  15.00-15.40 15.45-16.25 16.30-17.10 Гр.№4,4г.об	13.30-14.10 14.20-15.00 Гр.№1,1г.об  15.10-15.50 15.55-16.35 16.40-17.20 Гр.№3,3г.об	9.00-9.40 9.50-10.30 10.40- 11.20 Гр№2, 2 г.об	13.30-14.10 14.20-15.00 Гр.№1,1г.об  15.10-15.50 15.55-16.35 16.40-17.20 Гр.№3,3г.об	15.00-15.40 15.45-16.25 16.30-17.10 Гр.№4,4г.об	
Иванов Иван Иванович "Мягкая игрушка"	4	ДТДиМ 2 корпус 21 каб.						11-30 – 12-10 12-20 – 13-00 Гр.№5,1г.об  13-10 – 13-50 14-00 – 14-40 Гр.№6,1г.об	
Иванов Иван Иванович "Мягкая игрушка"			Выходной	11.30-13.00 МВ	12.20 -13.00 13.05 – 13.45 Гр.2; 1 г об 2ч  14.00 – 14.40 14.45 – 15.25 15.30 – 16.10 Гр 3; 3 г об 3ч	12.20-12.50 13.05-13.45 Гр.№41г.об. 2ч. 1»Д»	13.30-14.00 14.05-14.35 Гр.5; 1 г об 2ч 1 «А»  14.40 – 15.25 15.30 – 16.10 16.05-16.55 Гр 3; 3 г об 3ч		Выходной
Иванов Иван Иванович "Мягкая игрушка"				14.00 -14.40 14.45 -15.25 15.30-16.10 Гр 6; 3г об 3ч		15.00 – 15.40 15.45 – 16.25 16.30-17.10 Гр 6; 3г об 3ч		12.00-12.40 12.45-13.15 13.20 – 14.00 14.05-14.45  Гр 7; 1 г об 4ч	



Иванов Иван Иванович "Мягкая игрушка"			<p>М.в 11:30-14:00</p> <p>гр №4 ,2 г.об. 14 .30-15.10 15 .15-15.45</p> <p>М.в.15-45-16.00</p> <p>гр.№2, 1г.об 16.00-16 .40 16. 45- 17 .20 17 .25 -18.05</p>	<p>11.30-13.00 МВ</p> <p>гр 1 ,1г.об. 14 .30-15.00 15.05- 15.35 15.40-16.20</p> <p>М.В.16.20-16.30</p> <p>гр.№3.1г.об. 16. 30-17. 10 17 .15-17.45 17. 50-18. 30</p>	<p>гр №4 ,2 г.об. 14 .30-15.10 15 .15-15.45</p> <p>М.в.15-45-16.00</p> <p>гр.№2, 1г.об 16.00-16 .40 16. 45- 17 .20 17 .25 -18.05</p>	<p>гр 1 ,1г.об. 14 .30-15.00 15.05- 15.35 15.40-16.20</p> <p>М.В.16.20-16.30</p> <p>гр.№3.1г.об. 16. 30-17. 10 17 .15-17.45 17. 50-18. 30</p>	Выходной	Выходной	<p>гр №5 .2 г об 10.00-10.40 10.45-11.25 11.30-12.10 12.15-13.00</p> <p>гр №6.2 г.об. 13 10-13 50 13. 55-14 .35 14.40-15.20 15.25-16.05</p>
Иванов Иван Иванович "Мягкая игрушка"	28	МБОУ «СОШ №29» 201	<p>Вязание крючком 16.10-16.50 17.00-17.40 17.50-18.25 Гр. 2 (2 г. об.) Каб. 201 МБОУ «СОШ №29»</p>		<p>Вязание крючком 16.10-16.50 17.00-17.40 17.50-18.25 Гр. 2 (2 г. об.) Каб. 201 МБОУ «СОШ №29»</p> <p>М.В. 18.25-18.55</p>				
Иванов Иван Иванович "Мягкая игрушка"	4	МБОУ «СОШ №29» 201 каб.	<p>М.В.14.00-14.30 Изонить 14.30-15.10 15.20-16.00 Гр5 (1г. об) Каб.201 МБОУ «СОШ №29» М.В. 18.25-18.55</p>		<p>М.В.14.00-14.30 Изонить 14.30-15.10 15.20-16.00 Гр5 (1г. об) Каб.201 МБОУ «СОШ №29»</p>		Выходной		Выходной

Иванов Иван Иванович "Мягкая игрушка"		МБОУ «СОШ №7» 20 каб.		11.30-13.00 МВ ДТДиМ  Вязание крючком 14.30-15.10 15.20-16.00 Гр3 (1г. об) Каб.20 МБОУ «СОШ №7»  Вязание крючком 16.10-16.50 17.00-17.40 17.50-18.25 Гр. 4 (2 г. об.) Каб. 20 МБОУ «СОШ №7»  М.В. 18.25-18.55		Вязание крючком 16.10-16.50 17.00-17.40 17.50-18.25  Гр. 4 (2 г. об.) Каб. 20 МБОУ «СОШ №7»  Вязание крючком 14.30-15.10 15.20-16.00 Гр3 (1г. об) Каб.20 МБОУ «СОШ №7»	Выходной	М.в.- 10 -11 Вязание крючком 11.00-11.40 11.50-12.30 12.40-13.20 13.25- 14.00 Гр. 1(1г.об) 201 каб. МБОУ «СОШ №29»  Вязание крючком 14.10-14.50 15.00-15.40 15.50-15.30 15.40-17.10 гр. 6,1г.об (углубленный уровень) 201 каб. МБОУ «СОШ №29»  М.В. 17.10-18.00	Выходной
Иванов Иван Иванович "Мягкая игрушка"	18	МБОУ «СОШ №38»	13.30-14.10 14.15 -14.55 15.00-15.30 Гр.№1,1г.об	11.30-13.00 МВ  13.30-14.10 14.15 -14.55 15.00-15.30 Гр.№2,1г.об	13.30-14.10 14.15 -14.55 15.00-15.30 Гр.№2,1г.об	13.30-14.10 14.15 -14.55 15.00-15.30 Гр.№3,3г.об	13.30-14.10 14.15 -14.55 15.00-15.30 Гр.№3,3г.об	10.00-10.40 10.45-11.25. 11.30-12.10 Гр.№1,1г.об	Выходной
Иванов Иван Иванович "Мягкая игрушка"	4	ДК"Лесник"					9.00-9.40 9.50-10.35 Гр.№1,2 г.об. 10.45-11.25 11.35-12.15 Гр.№2,2 г.об.		
Иванов Иван Иванович "Мягкая игрушка"	2	ДК"Лесник"					14.30-15.10 15.20-16.00 Гр.№1,1 г.об		

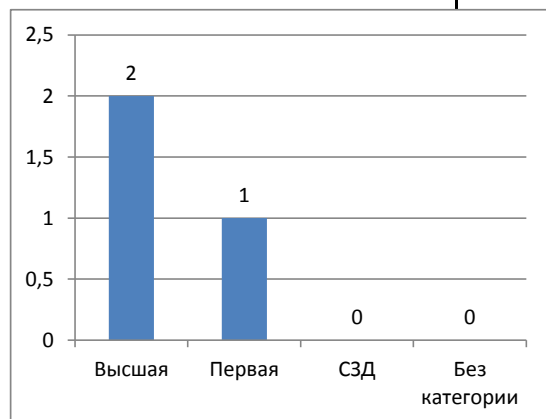
Заведующая отделом \_\_\_\_\_

## АТТЕСТАЦИЯ

№	ФИО	должность	действующая категория	приказ	Дата присвоения	категори я	категори я	категори я	категория	категория	категори я	категори я
					Дата окончания	2017	2018	2019	2020	2021	2022	2023
1								Высшая				
2												
3								Высшая				
4											Первая	
5												
6												
7												

Кол-во аттестуемые в следующем периоде

Категория	2017	2018	2019	2020	2021	2022	2023
Высшая	0	0	2	0	0	0	0
Первая	0	0	0	0	0	1	0
СЗД	0	0	0	0	0	0	0
<b>Всего</b>	<b>0</b>	<b>0</b>	<b>2</b>	<b>0</b>	<b>0</b>	<b>1</b>	<b>0</b>



Категория	
Высшая	2
Первая	1
СЗД	0
Без категории	0

## **КУРСОВАЯ ПОДГОТОВКА**

№	ФИО	должность	дата (с_по)	Дата выдачи документа	Квартал	направлен ие курсовой подготовк	Кто проводил курсы	Тема курсов	Количес т во часов	№ документ а
1										
2										
3										
4										
5										
6										
7										

Курсы	Кол-во
ПП	0
ОП	0
ПК	0



## МЕТОДИЧЕСКОЕ ОБЪЕДИНЕНИЕ

Список участников

	<b>Фамилия, Имя, Отчество</b>	<b>название учрежде</b>	<b>аселенный пун</b>	<b>Должность</b>	<b>Стаж работы</b>
1	Кудрякова Ирина Фёдоровна	МБУДО "ДТДи	Ангарск	педагог доп. образования	
2	Попова Елена Петровна	МБУДО "ДТДи	Ангарск	педагог доп. образования	
3	Сабурова Людмила Владимировна	МБУДО "ДТДи	Ангарск	педагог доп. образования	
4	Ожигова Анна Александровна	МБУДО "ДТДи	Ангарск	педагог доп. образования	
5	Фатеева Ирина Борисовна	МБУДО "ДТДи	Ангарск	педагог доп. образования	
6	Лемешевская Ольга Владиславовна	МБУДО "ДТДи	Ангарск	педагог доп. образования	
7					
8					
9					
10					
11					
12					
13					
14					
15					
16					
17					
18					
19					
20					
21					
22					
23					
24					
25					
26					

## МЕТОДИЧЕСКОЕ ОБЪЕДИНЕНИЕ

	Дата	Уровень	Форма	Тема	Выступающий	Участники																				
<a href="#">протокол №1</a>																										
<a href="#">Протокол №2</a>																										
<a href="#">Протокол №3</a>																										
<a href="#">Протокол №4</a>																										

[Протокол №1](#)

**Дата** 00.01.1900

**Присутствовали:**

1 Кудрякова Ирина Фёдоровна  
 2  
 3  
 4  
 5  
 6  
 7  
 8

**Тема:** 0  
**Форма** 0

**Обсуждаемые вопросы**

1 Требования к дополнительным общеобразовательным программам  
 2 Практическая работа по оформлению дополнительных общеобразовательных программ

**Выступил:**

1. Шевелева О.А. представила общие требования, предъявляемые к дополнительным общеобразовательным программам.  
 2. Попова Е.П. представила опыт своей работы по оформлению





### НПК, семинары, мастер-классы

Число, месяц, год проведения	Квартал	Ф.И.О. педагога	Название, форма	Уровень	Степень участия	Тема доклада
1 квартал				2 квартал	3 квартал	4 квартал
26				22	0	20

<b>Уровень</b>	
Учреждение	0
Муниципальный	53
Областной (региональный)	15
Международный	0
Межрегиональный	0
Всероссийский	0
<b>Степень участия</b>	
Слушатель	2
Докладчик	62
Организатор	0

## РЕЗУЛЬТАТИВНОСТЬ ПЕДАГОГОВ

Ф.И.О. педагога	должность	Название конкурса	Направление	Дата участия	Квартал	Уровень	Форма участия	Результат	№ приказа
			Квартал	4					
			Уровень	(Все)					

1 квартал	14
2 квартал	0
3 квартал	4
4 квартал	6

Дистанционно	1
Заочно	3
Очно	26

1 место	8
2 место	6
3 место	0
Победитель	4
участник	2

Учреждение	0
Муниципальны й	12
Областной (региональный)	12
Международны й	3
Межрегиональн ый	0
Всероссийский	1

Количество по полю Ф.И.О.	Форма участия
Результат	Очный
1 место	1
Фатеева Ирина Борисовна	1
2 место	1
Попова Елена Петровна	1
3 место	1
Лемешевская Ольга Влади	1
победитель	2
Кудрякова Ирина Федоров	1
Мымрина Елена Дмитриев	1
участник	1
Фатеева Ирина Борисовна	1
<b>Общий итог</b>	<b>6</b>

### **Награды педагогов**

<b>Ф.И.О. педагога</b>	<b>Число, месяц, год вручения</b>	<b>Наименование награды, награждения</b>	<b>Уровень</b>	<b>№ приказа</b>

Учреждение	0
Муниципальный	0
Областной (региональный)	0
Международный	0
Межрегиональный	0
Всероссийский	0





**ПУБЛИКАЦИИ**

**2016-2017-2018**

№ п/п	Дата публикации	Ф.И.О. педагога	Издание, выходные данные	Название статьи
1				
2				
3				
4				
5				
6				
7				
8				
9				
10				
11				
12				
13				
14				
15				
16				
17				
18				
19				
20				
21				
22				
23				
24				
25				

## МУНИЦИПАЛЬНОЕ ЗАДАНИЕ

### сохранность контингента

квартал	Количество детей в предыдущий квартал	Количество детей на текущий момент	% отсева
3	428	451	95%
4	523	525	99%
1	525	525	100%
2	525	523	100%

### результативность детей

квартал	уровень	количество призовых мест
3		
4		
1	муниципальный	2
1	областной	19
1	всероссийский	3
2	муниципальный	82
2	областной	4
2	международный	7

### результативность педагогов

квартал	уровень	количество призовых мест
3		
4		
1	муниципальный	10
1	областной	2
1	международный	1
2	муниципальный	5

## РЕЗУЛЬТАТИВНОСТЬ УЧАЩИХСЯ

№ п.п	Ф.И.О. педагога	Название конкурса	Дата с_ по	Дата участия	Квартал	Уровень	Форма участия	И. учащего	Результат	№ приказа
1										

Результат	(пусто)
Квартал	(Все)
Название конкурса	(Все)

1 квартал	0
2 квартал	0
3 квартал	0
4 квартал	0

Количество по пол	Форма участия
Уровень	(пусто)
(пусто)	
(пусто)	
<b>Общий итог</b>	

Дистанционно	0
Заочно	0
Очно	0

1 место	0
2 место	0
3 место	0
Победитель	0
участник	0
Лауреат 1 степени	0

Названия строк	Количество по полю
(пусто)	Название конкурса
(пусто)	
Общий итог	

















## Протокол №1

Дата 00.01.1900

**Присутствовали:**

- 1 Кудрякова Ирина Фёдоровна
- 2
- 3
- 4
- 5
- 6
- 7
- 8

Тема: 0

Форма 0

**Обсуждаемые вопросы**

- 1 Требования к дополнительным общеобразовательным программам
- 2 Практическая работа по оформлению дополнительных общеобразовательных программ

**Выступил:**

1. Шевелева О.А. представила общие требования, предъявляемые к дополнительным общеобразовательным программам.
2. Попова Е.П. представила опыт своей работы по оформлению

**Решили:**

1. Считать опыт Поповой Е.П. положительным,
2. Привести программы в соответствие до 1 декабря



## Протокол №3

**Дата** 00.01.1900

Присутствовали:

- 1
- 2
- 3
- 4
- 5
- 6
- 7
- 8

**Тема:** 0

**Форма** 0

**Обсуждаемые вопросы**

- 1
- 2
- 3

**Выступил:**

**Решили:**

## Протокол №2

Дата 00.01.1900

### Присутствовали:

- 1
- 2
- 3
- 4
- 5
- 6
- 7
- 8

Тема: 0

Форма 0

### Обсуждаемые вопросы

- 1 Нормативные документы, регламентирующие деятельность педагогов
- 2 Требования к ведению документации педагогов

Выступил:

Решили:

Протокол №4

Дата 00.01.1900

Присутствовали:

- 1
- 2
- 3
- 4
- 5
- 6
- 7
- 8

Тема: 0

Форма: 0

Обсуждаемые вопросы

- 1
- 2
- 3

Выступил:

Решили:





**Дворец творчества детей и молодёжи г.Ангарск**

# **ЖУРНАЛ**

## **для учреждения дополнительного образования**



### **Авторы разработки:**

Заметитель директора по научно-методической и организационно-массовой работе

Кляченкова Татьяна  
Александровна

Методист по внедрению ИКТ в образовательный процесс

Крестьянинова Анна  
Анатольевна

г.Ангарск, 2018 г.