

# Тест по русскому языку «Учимся писать слова с двумя корнями»



[Начать тест](#)

**Смолина Светлана Юрьевна**  
учитель начальных классов  
МБОУ Средняя школа № 17  
Г.Петропавловск-Камчатский

Использован шаблон создания тестов в PowerPoint



**Время: 0  
мин. 12 сек.**

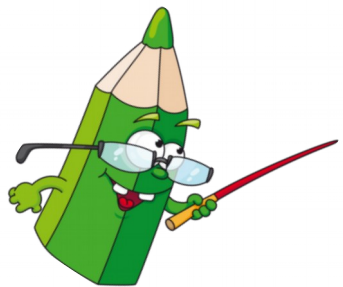
**исправить**

<http://radikal.ru/F/i012.radikal.ru/1009/ba/00144ef0b65a.png.html>  
<http://radikal.ru/F/s006.radikal.ru/i215/1009/2f/9135ccaa132a.png.html>  
<http://radikal.ru/F/s004.radikal.ru/i207/1009/0b/7a1c5310980c.png.html>  
<http://radikal.ru/F/i065.radikal.ru/1009/05/160eaff7a058.png.html>  
<http://radikal.ru/F/s56.radikal.ru/i154/1009/30/090e866f6b45.png.html>  
<http://radikal.ru/F/s49.radikal.ru/i123/1009/f2/e06e77e8d04e.png.html>  
<http://radikal.ru/F/s004.radikal.ru/i206/1009/ed/944bcce6ce06.png.html>  
<http://radikal.ru/F/i060.radikal.ru/1009/56/595b1506adc6.png.html>  
<http://radikal.ru/F/i058.radikal.ru/1008/bf/06000a4a523f.png.html>

Верно: 4  
Ошибки: 1  
Отметка: 4

**Спасибо мастерицам  
с форума Материнство**



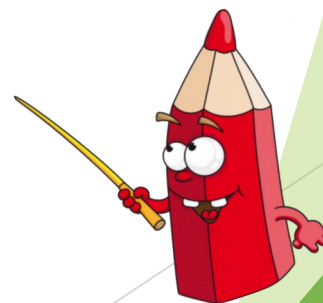


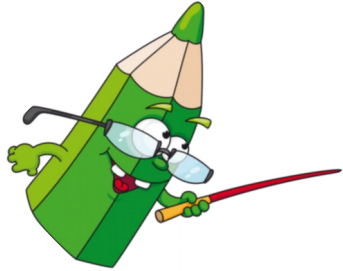
**1. Как называются слова с двумя корнями?**

**простые**

**сложные**

**составные**



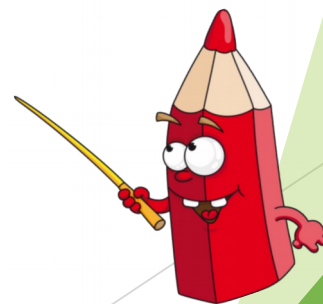


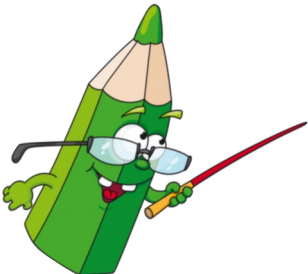
## 2. Какие соединительные гласные пишутся в сложных словах?

-и- -е-

-о- -а-

-о- -е-



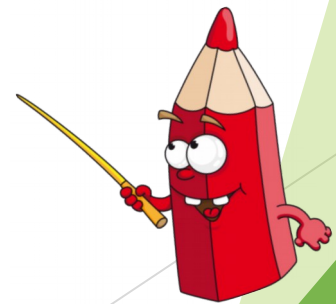


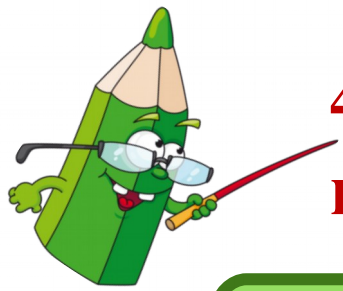
3. Какая соединительная гласная пишется в словах *сад...вод*, *скор..варка*, *дом..хозяйка*?

-о-

-е-

-а-



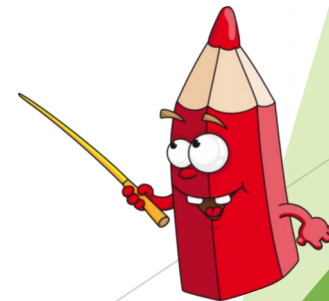


**4. Какое сложное слово получится  
из слов *скала* и *лазать*?**

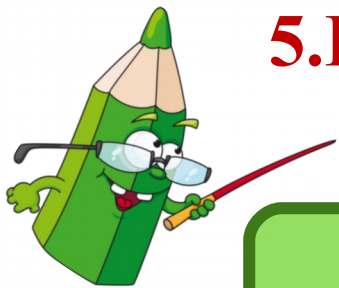
**лазоскал**

**скалелаз**

**скалолаз**



5. Вставь соединительную гласную в слово *мор...плаватель*.



-о-

-и-

-е-

